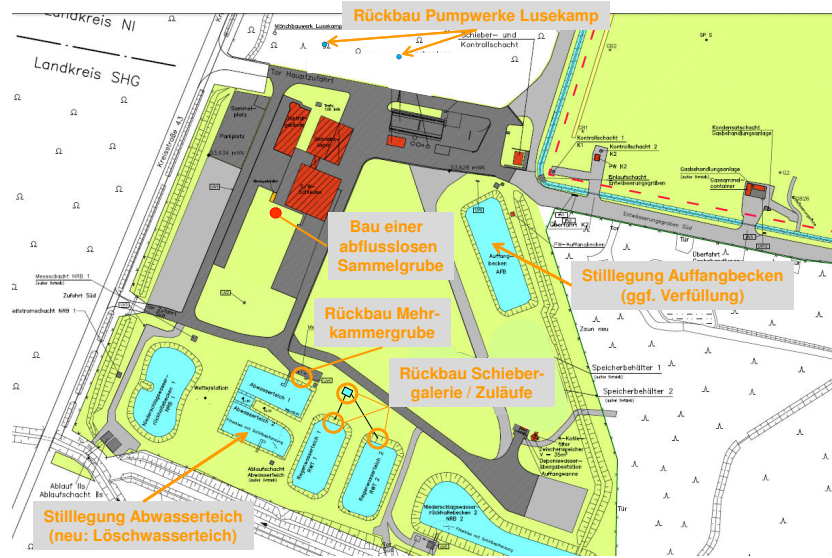
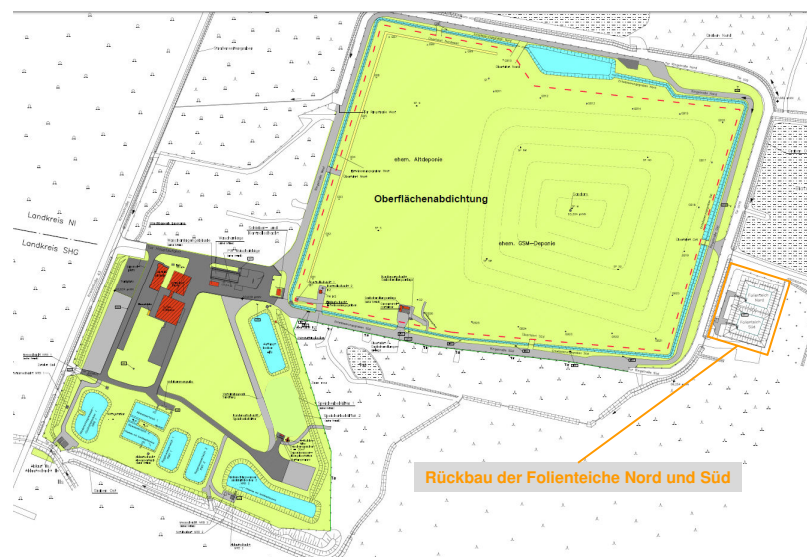


## Anpassung der Oberflächenwasserbewirtschaftung



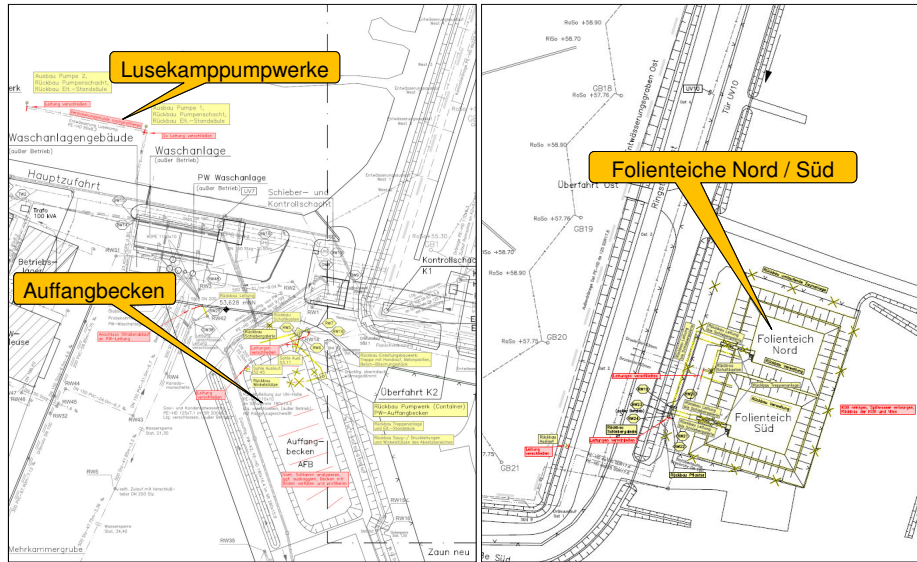
21. Jahressitzung am 29.01.2015 in Rehburg-Loccum

## Anpassung der Oberflächenwasserbewirtschaftung



21. Jahressitzung am 29.01.2015 in Rehburg-Loccum

## Rückbau PW Lusekamp, Auffangbecken, Folienteiche



21. Jahressitzung am 29.01.2015 in Rehburg-Loccum

## Rückbau Pumpwerke Lusekamp



21. Jahressitzung am 29.01.2015 in Rehburg-Loccum

### Stilllegung des Auffangbeckens (AFB)



21. Jahressitzung am 29.01.2015 in Rehburg-Loccum

### Probenahme Schlamm AFB am 18.12.2014



21. Jahressitzung am 29.01.2015 in Rehburg-Loccum



### Analysenergebnisse Sediment AFB

Parameter	Auffangbecken		Einheit
	Beruhigungszone	Einlaufzone	
PCDD/F	91	53	ng/kg TS I-TE (NATO CCMS)
	98	56	ng/kg TS (WHO 2005)
Sulfat	73	15	mg/l
Leitfähigkeit	453	277	µS/cm
Zink	270	230	µg/l

Auszug aus den Prüfberichten CHA15-000073-1 und CHA15-000074-1 des Labors Wessling vom 07.01.2015 (Probenahme: 18.12.2014)

### Rückbau der Folienteiche



### Analysenergebnisse Sediment Folienteiche

Parameter	Folienteich Nord / Süd	Einheit
PCDD/F	5	ng/kg TS I-TE (NATO CCMS)
	5	ng/kg TS (WHO 2005)
Sulfat	190	mg/l
Leitfähigkeit	1.690	µS/cm
Zink	1.900	mg/kg
	640	µg/l

Auszug aus dem Prüfbericht CHA15-000075-1 des Labors Wessling vom 07.01.2015 (Probenahme: 18.12.2014)

21. Jahressitzung am 29.01.2015 in Rehburg-Loccum

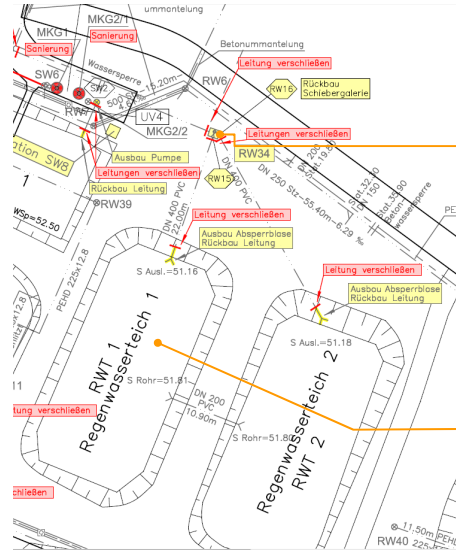
### Rückbau MKG / Bau einer abflussl. Sammelgrube

Rückbau der Mehrkammergrube

Bau einer abflusslosen Sammelgrube

21. Jahressitzung am 29.01.2015 in Rehburg-Loccum

## Rückbau Schiebergalerie und Zulauf RWT 1 / 2



21. Jahressitzung am 29.01.2015 in Rehburg-Loccum